

Ivana Pavlišová

pro Světlušku 2019



Článek pohody/Island of comfort • © 2018 & 2019 Iva Pavlišová, design: zmeke.com



Tento nástěnný kalendář, vydaný na podporu činnosti Nadačního fondu Českého rozhlasu a jeho projektu Světluška, prezentuje reprodukce 13 obrazů české malíčky Ivany Pavlišové. Reprodukce obrazů poskytla autorka bez nároku na honorář. Prodej kalendáře získává Světluška finanční prostředky na pomoc nevidomým a těžce zrakově postiženým dětem a dospělým. Sponzorem výroby, zabezpečení prodeje, distribuce a propagace kalendáře je společnost Model Obaly, jeden z největších výrobců obalů z vlnitých a hladkých lepenek v České republice. **This wall calendar, issued to support the activities of the Czech Radio Foundation and its project Světluška, presents reproductions of 13 paintings by Czech painter Ivana Pavlišová. The reproductions of the paintings were provided by the author without a copyright fee. Sales of the calendar will provide Světluška with financial means to help children and adults who are blind or have seriously impaired sight. The company Model Obaly, one of the largest manufacturers of packaging made from smooth and corrugated cardboard in the Czech Republic, is acting as sponsor of the productions, sale, distribution and promotion of the calendar.**



Zasněžená – Snowy

Leden/January 1 2 3 4 5 **6** 7 8 9 10 11 12 **13** 14 15 16 17 18 19 **20** 21 22 23 24 25 26 **27** 28 29 30 31



Děkujeme, že pomáháte s námi! Sbírkové konto 99999 99999/0100, DMS TRV SVĚTLUSKA 60 na číslo 87 777.
Thank you for your help! Charity account 99999 99999/0100, DMS TRV SVĚTLUSKA 60 to the number 87 777.



Generální sponzor kalendáře
General sponsor of the calendar
www.modelgroup.com



Vločky štěstí - Flakes of luck

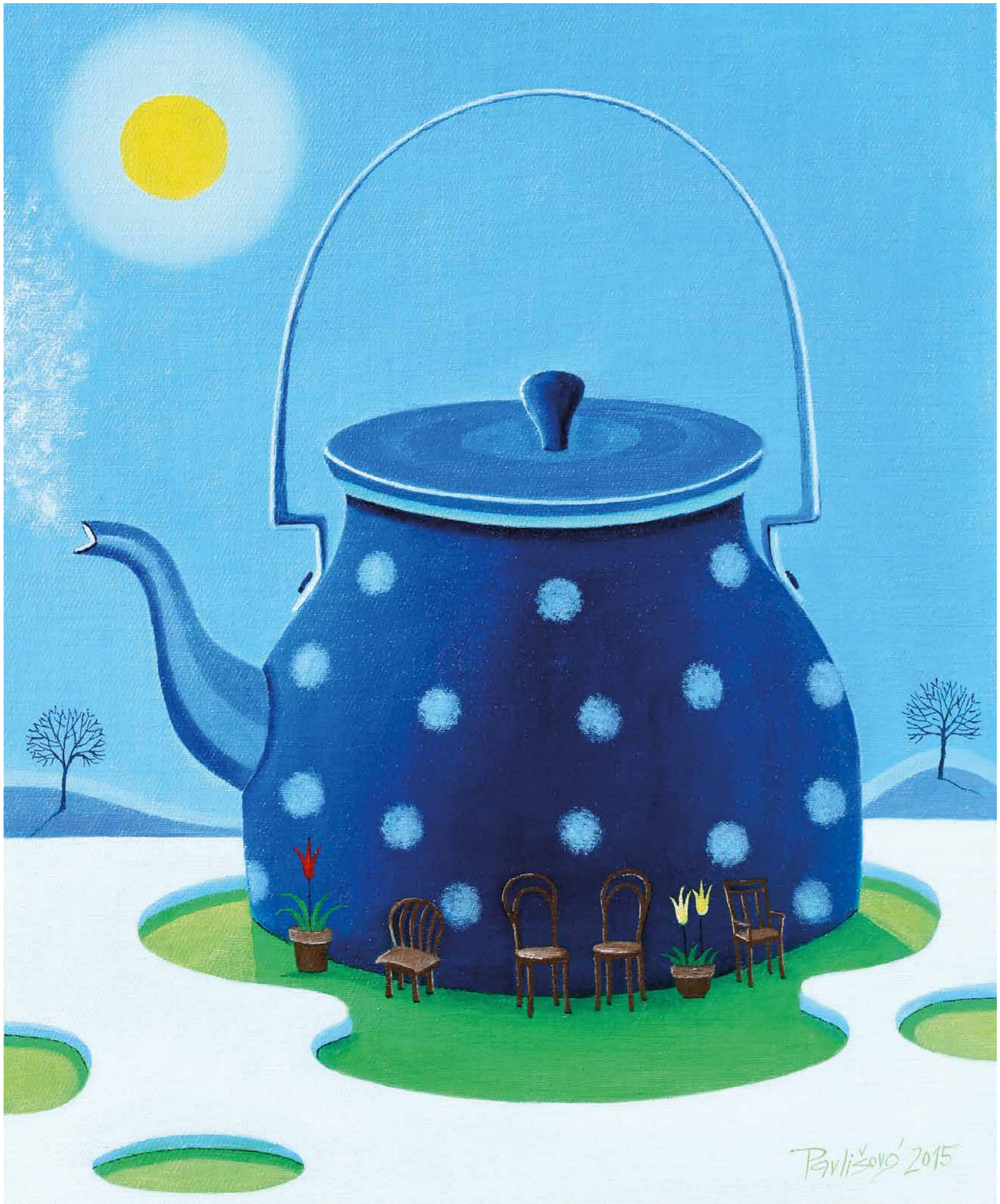
Únor/February 1 2 **3** 4 5 6 7 8 9 **10** 11 12 13 14 15 16 **17** 18 19 20 21 22 23 **24** 25 26 27 28



Děkujeme, že pomáháte s námi! Sbírkové konto 99999 99999/0100, DMS TRV SVETLUSKA 60 na číslo 87 777.
Thank you for your help! Charity account 99999 99999/0100, DMS TRV SVETLUSKA 60 to the number 87 777.



Generální sponzor kalendáře
General sponsor of the calendar
www.modelgroup.com



Ohřívárna - The heater

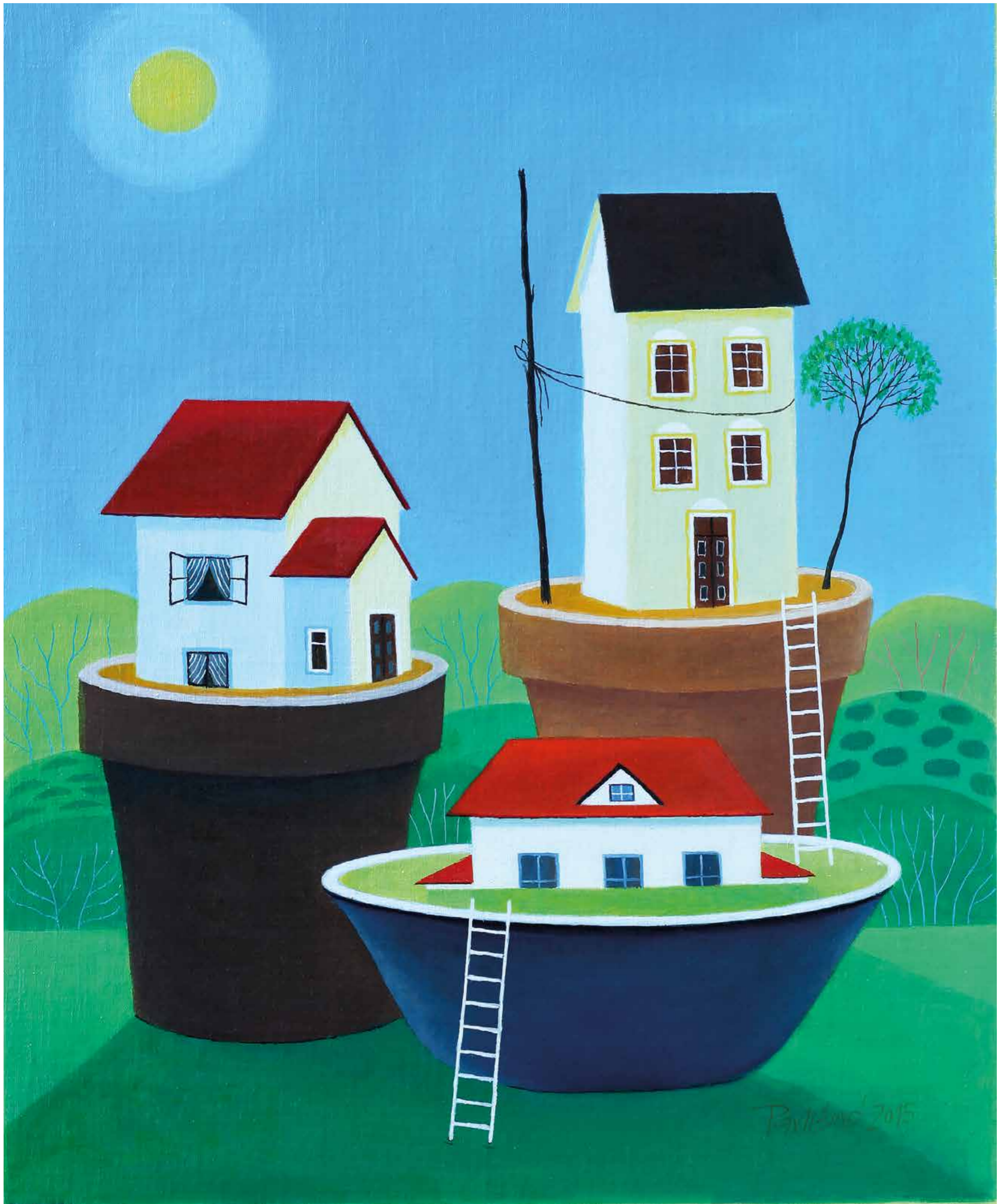
Březen/March 1 2 **3** 4 5 6 7 8 9 **10** 11 12 13 14 15 16 **17** 18 19 20 21 22 23 **24** 25 26 27 28 29 30 **31**



Děkujeme, že pomáháte s námi! Sbírkové konto 99999 99999/0100, DMS TRV SVETLUSKA 60 na číslo 87 777.
Thank you for your help! Charity account 99999 99999/0100, DMS TRV SVETLUSKA 60 to the number 87 777.



Generální sponzor kalendáře
General sponsor of the calendar
www.modelgroup.com



Vypěstuj si svůj dům - Grow your house



Duben/April 1 2 3 4 5 6 7 8 9 10 11 12 13 14 15 16 17 18 19 20 21 22 23 24 25 26 27 28 29 30

Přijďte si s námi užít neopakovatelnou atmosféru Nočního běhu pro Světlušku v Praze i regionech.
Come and enjoy the unforgettable atmosphere of Night Run for Světluška in Prague and the regions.



Děkujeme, že pomáháte s námi! Sbírkové konto 99999 99999/0100, DMS TRV SVĚTLUSKA 60 na číslo 87 777.
Thank you for your help! Charity account 99999 99999/0100, DMS TRV SVĚTLUSKA 60 to the number 87 777.



Generální sponzor kalendáře
General sponsor of the calendar
www.modelgroup.com



Café City - Café City

Květen/May 1 2 3 4 **5** 6 7 8 9 10 11 **12** 13 14 15 16 17 18 **19** 20 21 22 23 24 25 **26** 27 28 29 30 31

Nastupovat, autobusová Kavárna POTMĚ vyráží na svoji pouť po regionech.
All aboard! The Café in the Dark coach is setting off for its tour of the regions.



Děkujeme, že pomáháte s námi! Sbírkové konto 99999 99999/0100, DMS TRV SVETLUSKA 60 na číslo 87 777.
Thank you for your help! Charity account 99999 99999/0100, DMS TRV SVETLUSKA 60 to the number 87 777.



Generální sponzor kalendáře
General sponsor of the calendar
www.modelgroup.com



Příběh jednoho kola - The story of one bike

Červen/June 1 2 3 4 5 6 7 8 9 10 11 12 13 14 15 16 17 18 19 20 21 22 23 24 25 26 27 28 29 30

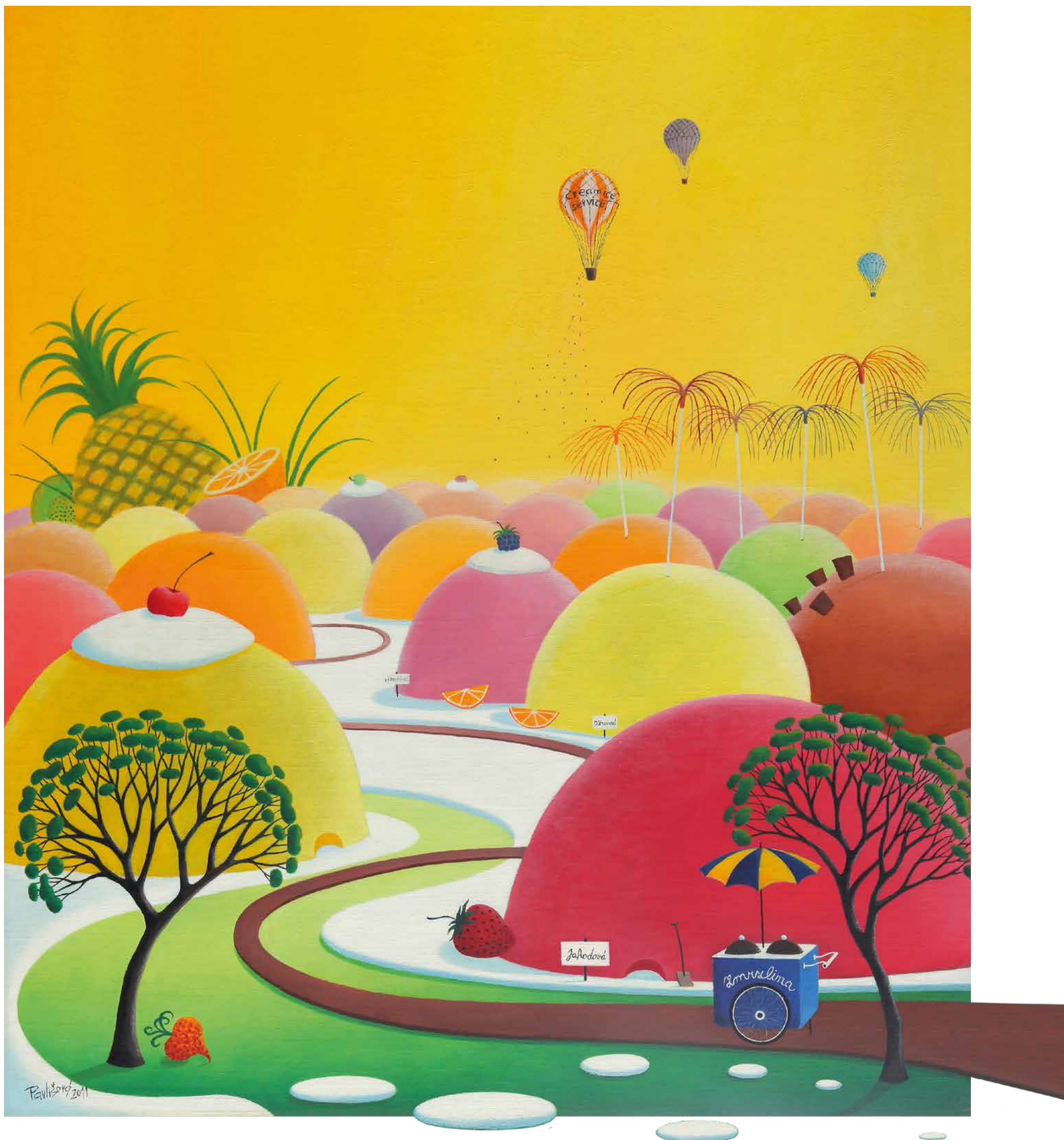
V červnu vás Světluška zve do pražské Kavárny POTMĚ na kávu, jakou jste ještě neviděli...
 In June, Světluška would like to invite you to the Café in the Dark in Prague for a coffee you have not seen yet...



Děkujeme, že pomáháte s námi! Sbírkové konto 99999 99999/0100, DMS TRV SVETLUSKA 60 na číslo 87 777.
 Thank you for your help! Charity account 99999 99999/0100, DMS TRV SVETLUSKA 60 to the number 87 777.



Generální sponzor kalendáře
 General sponsor of the calendar
www.modelgroup.com



Cesta do země věčné zmrzliny – Journey to the World of Everlasting Ice Cream

Červenec/July 1 2 3 4 5 6 7 8 9 10 11 12 13 14 15 16 17 18 19 20 21 22 23 24 25 26 27 28 29 30 31



Děkujeme, že pomáháte s námi! Sbírkové konto 99999 99999/0100, DMS TRV SVETLUSKA 60 na číslo 87 777.
Thank you for your help! Charity account 99999 99999/0100, DMS TRV SVETLUSKA 60 to the number 87 777.



Generální sponzor kalendáře
General sponsor of the calendar
www.modelgroup.com



Cesta domů - Way home

Srpen/August 1 2 3 4 5 6 7 8 9 10 11 12 13 14 15 16 17 18 19 20 21 22 23 24 25 26 27 28 29 30 31



Děkujeme, že pomáháte s námi! Sbírkové konto 99999 99999/0100, DMS TRV SVETLUSKA 60 na číslo 87 777.
Thank you for your help! Charity account 99999 99999/0100, DMS TRV SVETLUSKA 60 to the number 87 777.



Generální sponzor kalendáře
General sponsor of the calendar
www.modelgroup.com



Zpráva pro strážce majáku - Message for the lighthouse keeper

Září/September **1** 2 3 4 5 6 7 **8** 9 10 11 12 13 14 **15** 16 17 18 19 20 21 **22** 23 24 25 26 27 28 **29** 30

Chtyťe si Světlušky v ulicích během zářijových sbírkových dní a přispějte do jejich pokladniček.
Catch your Fireflies in the streets during September's collection days and contribute to their money boxes.



Děkujeme, že pomáháte s námi! Sbírkové konto 99999 99999/0100, DMS TRV SVETLUSKA 60 na číslo 87 777.
Thank you for your help! Charity account 99999 99999/0100, DMS TRV SVETLUSKA 60 to the number 87 777.



Generální sponzor kalendáře
General sponsor of the calendar
www.modelgroup.com



Poleženíčko - Lie in

Říjen/October 1 2 3 4 5 **6** 7 8 9 10 11 12 **13** 14 15 16 17 18 19 **20** 21 22 23 24 25 26 **27** 28 29 30 31

Podpořte nevidomé umělce a sportovce, kteří vystoupí na jednom pódiu se známými osobnostmi na benefičním koncertu Světlo pro Světlušku - živě na TV obrazovkách.
Support the blind singers and athletes who are performing on one stage with well-known celebrities at the beneficial concert Light for Světluška - live on TV screens.



Děkujeme, že pomáháte s námi! Sbírkové konto 99999 99999/0100, DMS TRV SVETLUSKA 60 na číslo 87 777.
Thank you for your help! Charity account 99999 99999/0100, DMS TRV SVETLUSKA 60 to the number 87 777.



Generální sponzor kalendáře
General sponsor of the calendar
www.modelgroup.com



Už zase padá listí - Leaves are falling again

Listopad/November 1 2 3 4 5 6 7 8 9 10 11 12 13 14 15 16 17 18 19 20 21 22 23 24 25 26 27 28 29 30



Děkujeme, že pomáháte s námi! Sbírkové konto 99999 99999/0100, DMS TRV SVETLUSKA 60 na číslo 87 777.
Thank you for your help! Charity account 99999 99999/0100, DMS TRV SVETLUSKA 60 to the number 87 777.



Generální sponzor kalendáře
General sponsor of the calendar
www.modelgroup.com



Přej si, když padá hvězda – Make a wish when a star is falling down



Prosinec/December 1 2 3 4 5 6 7 **8** 9 10 11 12 13 14 **15** 16 17 18 19 20 21 **22** 23 24 25 26 27 28 **29** 30 31

Nechte váš vánoční stromček rozzářit křišťály od nevidomých, které zakoupíte na trzích na Václavském náměstí v Praze.
Light up your Christmas tree with crystal glass decorations by the blind that you can buy at the Christmas Markets in Prague.



Děkujeme, že pomáháte s námi! Sbirkové konto 99999 99999/0100, DMS TRV SVETLUSKA 60 na číslo 87 777.
Thank you for your help! Charity account 99999 99999/0100, DMS TRV SVETLUSKA 60 to the number 87 777.



Generální sponzor kalendáře
General sponsor of the calendar
www.modelgroup.com

SVĚTLUŠKA POMÁHÁ DĚTEM I DOSPĚLÝM

O SVĚTLUŠCE

Světluška pomáhá dětem a dospělým s těžkým zrakovým postižením. Tento sbírkový projekt Nadačního fondu Českého představuje oporu pro ty, které životní osud postavil před každodenní výzvu – znovu a znovu se učit životu ve tmě.

KOMU SVÍTÍ

Světluška propojuje ty, kteří potřebují pomoci, s těmi, kteří jejich situaci mohou změnit. Pomáhá postiženým dětem, aby mohly vyrůstat v bezpečí domova, seniorům, aby mohli trávit podzim života se svými blízkými. Přispívá na vodící a asistenční psy, na speciální pomůcky, které „mluví“ nebo mají hmatový displej, na digitální a kamerové zvětšovací lupy. Nadaným studentům poskytuje stipendia a přispívá také na rozvoj talentu, tvořivých schopností nevidomých a podporuje možnosti jejich pracovního uplatnění. Je také pomyslným světélkem ve tmě pro mnoho organizací, které díky finanční podpoře od Světlušky mohou realizovat projekty za měřeně na nevidomé. Světluška zkrátka pomáhá lidem, kteří nevidí nebo vidí velmi špatně, žít smysluplný život a cítit se užiteční.

VÝTĚŽEK SBÍRKY

Na hospodaření Světlušky si může kdokoli „posvítit“. Je zcela transparentní a prověřené auditem. Pečlivě hlídáný výtěžek sbírky rozdělují rada odborníků. Během patnácti let bylo na pomoc potřebným rozděleno více než **150 milionů korun**.

PROJEKTY SVĚTLUŠKY

Noční běh pro Světlušku, Kavárna POTMĚ, sbírkové dny Světlušky, benefiční koncert Světlo pro Světlušku a další projekty dávají vidícím příležitost inspirovat se světem tmy a nevidomým pak poskytují pomoc, díky které mohou žít lépe a samostatně.

Noční běh pro Světlušku

V roce 2012 poprvé běžci rozsvítili pražskou Stromovku. Od té doby se jich na stejném místě každoročně slétají tisíce, aby pomohli nevidomým a dokázali, že i běhat ve tmě má smysl! Postupně se do běhu zapojila i další města – Brno, Jihlava, Olomouc a nově také Plzeň. Na startu se vedle sebe sešli vidící i nevidomí, běžci i chodci, rodiče s dětmi, pejskaři i cyklisti, zkrátka všichni, kdo chtěli takto pomoci nevidomým. Roli trasérů pro nevidomé si už vyzkoušeli např. čeští olympionici Vavřinec Hradílek a David Svoboda, podpořit Světlušku a účastníky běhu pak přišli podpořit Aneta Langerová, Ondřej Vetchý, David Novotný, Pavel Nový, Gabriela Soukalová, Eva Samková, Dominik Hašek, Tomáš Dvořák, Lenny, Matěj Ruppert, Tatabojs, Jelen, Zrní, nevidomí zpěváci a hudebníci Mário Biháři, Martin Svátek, Raven a další.

Kavárna POTMĚ

Je jedinečným místem, kde se role vidících a nevidomých na chvíli vymění. V úplně zatemněném prostoru se Vašima očima stanou nevidomí. Usadí Vás ke stolu, obslouží a připraví Vám kávu, jakou jste ještě neviděli. Oni jsou ti, kteří tu vidícím nabízejí svoji pomoc a na něž se mohou při pohybu ve tmě spolehnout. Poprvé byla kavárna představena v roce 2006 na MFF v Karlových Varech. Od té doby Světluška otevírá kavárnu vždy na několik týdnů v roce v červnu v Praze a od roku 2012 jezdí také s historicky prvním zatemněným autobusem do regionů ČR, aby svět nevidomých přiblížila i lidem za hranicemi hlavního města.

Kávu, jež zahřeje i u srdce, dosud ochutnaly desítky tisíc návštěvníků, mezi nimi např. Václav Havel, Miloš Forman, Viktor Preiss, Hana Hegerová, Hana Maciuchová, Jiřina Bohdalová, Simona Stašová, Ivan Trojan, Jiří Bartoška, Michal Horáček, Ladislav Smoljak, Tomáš Klus, Eliška Balzerová, Ondřej Vetchý, Pavel Liška, Barbora Poláková, Petr Stach, Jana Stryková, Václav Neuzil, Aneta Langerová a řada dalších.

Sbírkové dny Světlušky

Od roku 2003 se vždy v září rozzáří ulice českých měst. Více než 7 000 dobrovolníků ve městech po celé České republice prodává v originálních kostýmech Světlušky sbírkové předměty, jejichž koupí dárci přispívají do sbírky Světluška. Do sbírky se zapojují dobrovolníci ze středních a vyšších odborných škol, mateřské školy, knihovny, Asociace turistických oddílů mládeže (Asociace TOM) a také mnohé regionální organizace, které pořádají doprovodné akce, jejich výtěžek věnují do sbírky pro nevidomé. Všem malým i velkým Světluškám srdečně děkujeme!

Benefiční koncert Světlo pro Světlušku

Sbírkový projekt každoročně vrcholí benefičním koncertem, který živě přenáší Česká televize na program ČT1 a Český rozhlas. Koncert je poděkováním všem partnerům, dárcům a dobrovolníkům, kteří Světlušku podporují. Pro Světlušku v rámci koncertů vystoupili Aneta Langerová, Hana Hegerová, Marta Kubišová, Václav Neckář, Ondřej Vetchý, Pavel Kříž, Markéta Irglová, Chinaski, Tatabojs, Bára Basiková, Vojta Dyk, Matěj Ruppert, David Koller, Jana Kirschner, Miro Žbirka, Petr Malásek, Tomáš Klus, Michal Hruza, Xindl X, Buty, Čechomor, Hradišťan, Jelen, Mirai, Lenny, Marek Ztracený, Ewa Farna a další. Mezi vystupujícími byli také nadaní nevidomí zpěváci, hudebníci a sportovci, děti Školy Jaroslava Ježka pro zrakově postižené, ZŠ pro zrakově postižené na náměstí Míru v Praze a Kůhňův dětský sbor. Vedle duetů s nevidomými zpěváky jsou součástí večera reportáže Den POTMĚ, kde si známé osobnosti vyzkouší, jaké to je muset se obejít bez pomoci jednoho z nejdůležitějších smyslů, a nechybí ani medailonek, jak konkrétně Světluška pomáhá.

JAK MŮŽETE POMOCI PŘÁVĚ VY

Po celý rok můžete přispět na konto „deset devítek“ 99999 99999 / 0100 nebo odeslat dárcovskou SMS ve tvaru **DMS SVETLUSKA 60** na číslo **87 777**. Cena DMS je 60 Kč. Pro dlouhodobou podporu odešlete SMS ve tvaru **DMS TRV SVETLUSKA 60** a částka 60 Kč vám bude automaticky odečítána každý měsíc. Více informací naleznete na www.darcovskasms.cz. Můžete se také stát světluščími dobrovolníkem nebo přijít na některou z rozmanitých benefičních akcí.

Další informace naleznete na www.svetluska.net či facebookovém profilu.

Děkujeme, že nám pomáháte rozsvítit svět nevidomých!



NOČNÍ BĚH PRO SVĚTLUŠKU, foto Jan Berghauer



KAVÁRNA POTMĚ, foto Michaela Hronova



SBÍRKOVÉ DNY SVĚTLUŠKY, foto David Sedlecký



BENEFIČNÍ VEČER SVĚTLO PRO SVĚTLUŠKU, foto Marek Pitaš



Děkujeme, že pomáháte s námi! Sbírkové konto 99999 99999/0100, DMS TRV SVETLUSKA 60 na číslo 87 777.
Thank you for your help! Charity account 99999 99999/0100, DMS TRV SVETLUSKA 60 to the number 87 777.



Generální sponzor kalendáře
General sponsor of the calendar
www.modelgroup.com